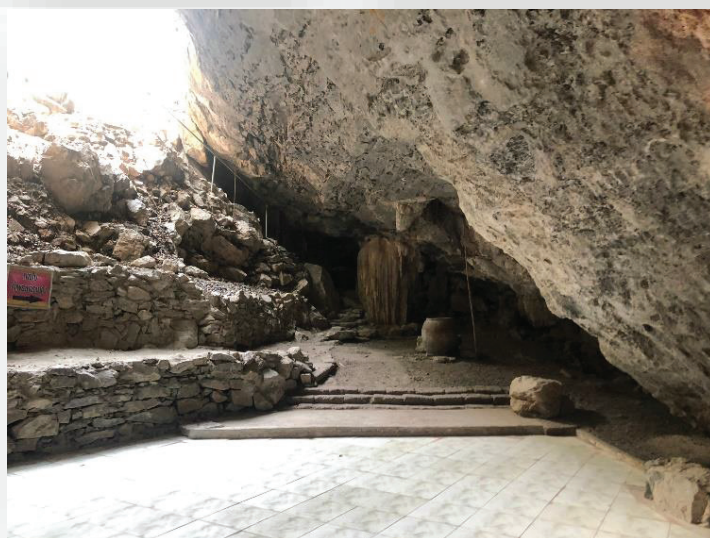


รายงานการสำรวจวัดถ้ำศรีวิไล และวัดถ้ำวิมานแก้ว

โครงการเหมืองแร่หินอุตสาหกรรมชนิดหินปูน (เพื่อทำปูนขาว)
ของบริษัท ส.ศิลาทอง สระบุรี จำกัด ประทานบัตรที่ 33350/16100
ร่วมแผนผังโครงการทำเหมืองเดียวกันกับประทานบัตรที่ 33284/15927
ตั้งอยู่ที่ ตำบลหน้าพระลาน อำเภอเฉลิมพระเกียรติ จังหวัดสระบุรี

บริษัท ส.ศิลาทอง สระบุรี จำกัด



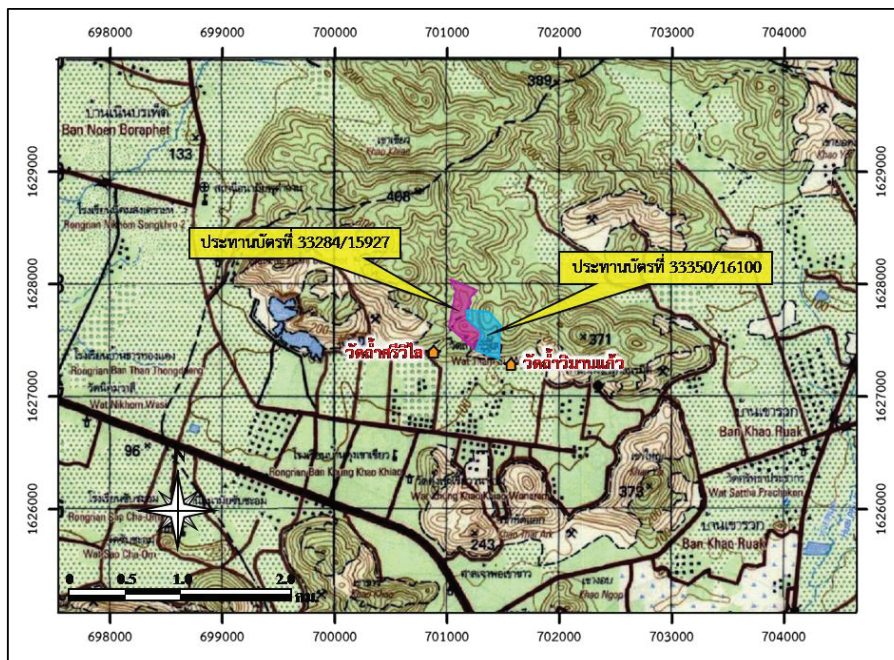
รายงานการสำรวจวัดถ้ำศรีวิไล และวัดถ้ำวิมานแก้ว

ประจำเดือนพฤษภาคม 2566

1. วัดถ้ำศรีวิไล

1.1 ที่ตั้ง (รูปที่ 1)

- 1) สถานที่ตั้ง : หมู่ 3 บ้านคู้เขาเขียว ตำบลหน้าพระลาน อำเภอนิคมพระเกียรติ จังหวัดสระบุรี
- 2) พิกัดทางภูมิศาสตร์ : รุ่งที่ $14^{\circ} 42' 14''$ เหนือ แวงที่ $100^{\circ} 52' 01''$ ตะวันออก
- 3) พิกัด UTM : 47 P 1627400 N 700950 E (อ้างอิงจากกรมแผนที่ทหาร มาตราส่วน 1:50,000 WGS 84 พิมพ์ครั้งที่ 2 RTSD ลำดับชุด L7018 ระวัง 5138 II)



รูปที่ 1 แผนที่แสดงตำแหน่งที่ตั้งพื้นที่โครงการ วัดถ้ำศรีวิไลและวัดถ้ำวิมานแก้ว

1.2 ลักษณะของถ้ำศรีวิไล : ถ้ำหินปูน

1.3 สภาพโดยทั่วไปของวัดถ้ำศรีวิไล

ตั้งอยู่ห่างจากประพจน์บัตรที่ 33284/15927 ไปทางทิศตะวันตกเฉียงใต้ประมาณ 300 เมตร พบชุมชนที่อยู่บริเวณหน้าวัดมีประมาณ 10 หลังคาเรือน

1.4 ข้อมูลสภาพภายในวัดถ้ำศรีวิไล

- ข้อมูลการสำรวจสภาพโครงสร้างภายในวัดถ้ำศรีวิไลตามที่เสนอไว้ในรายงานการประเมินผลกระทบสิ่งแวดล้อม (ชื่อเดิม รายงานการวิเคราะห์ผลกระทบสิ่งแวดล้อม) โครงการเหมืองแร่หินอุตสาหกรรมชนิดหินปูนเพื่อทำปูนขาว ประพจน์บัตรที่ 33284/15927 และผลการสำรวจโครงสร้างของวัดถ้ำศรีวิไลในเดือนพฤศจิกายน 2565 แสดงดังตารางที่ 1

ตารางที่ 1 ผลการสำรวจโครงสร้างของวัดถ้ำศรีวิไล

[illegible]

2. วัดถ้ำวิมานแก้ว

2.1 ที่ตั้ง (รูปที่ 1)

- 1) สถานที่ตั้ง : หมู่ 3 บ้านคู้งเขาเขียว ตำบลหน้าพระลาน อำเภอเฉลิมพระเกียรติ จังหวัดสระบุรี
- 2) พิกัดทางภูมิศาสตร์ : รุ่งที่ $14^{\circ} 42' 36.2''$ เหนือ แวงที่ $100^{\circ} 52' 18.6''$ ตะวันออก
- 3) พิกัด UTM : 47 P 1627150 N 701440 E (อ้างอิงจากกรมแผนที่ทหาร มาตราส่วน 1:50,000 WGS 84 พิมพ์ครั้งที่ 2 RTSD ลำดับชุด L7018 ระวัง 5138 II)

2.2 ลักษณะของถ้ำศรีวิไล : ถ้ำหินปูน


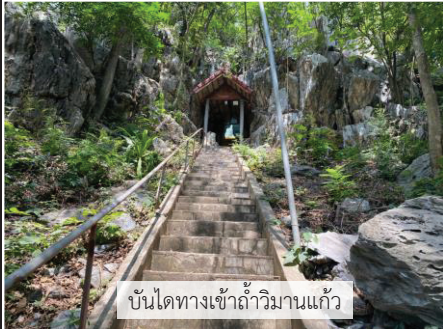


2.3 สภาพโดยทั่วไปของวัดถ้ำวิมานแก้ว

- ตั้งอยู่ระหว่างแนวหลักหมุดที่ 2-3 ของประธานบัตรที่ 33284/15927 โดยอยู่ห่างไปทางทิศ ตะวันออกเฉียงใต้ 400 เมตร บริเวณวัดตั้งอยู่บนที่ลาดเชิงเขา ภายในวัดมีสิ่งก่อสร้างส่วนใหญ่เป็นปูน และมี บางส่วนโดยเฉพาะอาคารที่เป็นสองชั้นจะมีชั้นบนเป็นไม้ชั้นล่างเป็นปูน ถ้ำวิมานแก้วตั้งอยู่บนเชิงเขาด้านข้างวัด มีการสร้างบันไดทางขึ้นเป็นคอนกรีต หลังจากขึ้นบันไดไปถึงปากถ้ำแล้วจะมีทางลงถ้ำที่มีการสร้างซุ้มไว้บริเวณก่อน ถึงโถงถ้ำ


2.4 ข้อมูลสภาพภายในวัดถ้ำวิมานแก้ว

- ข้อมูลการสำรวจสภาพโครงสร้างภายในวัดถ้ำวิมานแก้วตามที่เสนอไว้ในรายงานการ ประเมินผลกระทบสิ่งแวดล้อม โครงการเหมืองแร่หินอุตสาหกรรมชนิดหินปูนเพื่อทำปูนขาว คำขอประธานบัตรที่ 7/2549 (ปัจจุบันได้รับอนุญาตเป็นประธานบัตร 33284/15927) และผลการสำรวจโครงสร้างของวัดถ้ำวิมานแก้ว ในเดือนพฤศจิกายน 2565 แสดงดังตารางที่ 2

ตารางที่ 2 ผลการสำรวจโครงสร้างของวัดถ้ำวิมานแก้ว

| ข้อมูลการสำรวจในรายงานการประเมินผล กระทบสิ่งแวดล้อม ณ ปี 2556 | ผลการสำรวจ เดือนพฤศจิกายน 2565 | ภาพประกอบ |
|---|--|--|
| <p>จากข้อมูลการสำรวจ พบว่า บริเวณวัดตั้งอยู่บนที่ลาดเชิงเขา ภายในวัดมีสิ่งก่อสร้างส่วนใหญ่เป็นปูน และมีบางส่วนโดยเฉพาะอาคารที่เป็นสองชั้นจะมีชั้นบนเป็นไม้ชั้นล่างเป็นปูน ถ้ำวิมานแก้วตั้งอยู่บนเชิงเขาด้านข้างวัด ซึ่งลักษณะของพื้นถ้ำมีระดับต่ำกว่าปากถ้ำ มีการสร้างบันไดทางขึ้นเป็นคอนกรีต หลังจากขึ้นบันไดไปถึงปากถ้ำแล้วจะมีทางลงถ้ำที่มีการสร้างซุ้มไว้บริเวณก่อนถึงโถงถ้ำ โดยภายในถ้ำได้สร้างปราสาทเรือนยอดคอนกรีตเสริมเหล็ก ซึ่งภายในเป็นที่ประดิษฐานของพระพุทธรูป นอกจากนี้บริเวณคูหาของถ้ำยังเป็นที่ประดิษฐานของพระพุทธรูป และเทวรูป ซึ่งสร้างขึ้นใหม่ทั้งหมด</p> | <p><input type="checkbox"/> ไม่เปลี่ยนแปลงไปจากเดิม</p> <p><input checked="" type="checkbox"/> เปลี่ยนแปลงไปจากเดิม</p> <p>รายละเอียดการเปลี่ยนแปลง</p> <p>.....ทางวัดได้มีการก่อสร้างอุโบสถบริเวณ ด้านหน้าทางด้านทิศตะวันตกของพื้นที่วัดถ้ำวิมานแก้ว</p> <p>.....</p> <p>.....</p> <p>.....</p> <p>.....</p> <p>.....</p> <p>.....</p> <p>.....</p> <p>.....</p> <p>.....</p> |  <p>ทางเข้าวัดถ้ำวิมานแก้ว</p>  <p>บันไดทางเข้าถ้ำวิมานแก้ว</p>  <p>อุโบสถที่กำลังมีการก่อสร้าง</p>  <p>ภายในถ้ำวิมานแก้ว</p> |

ตารางที่ 2 ผลการสำรวจโครงสร้างของวัดถ้ำวิมานแก้ว (ต่อ)

| ข้อมูลการสำรวจในรายงานการประเมินผล กระทบสิ่งแวดล้อม ณ ปี 2556 | ผลการสำรวจ เดือนพฤศจิกายน 2565 | ภาพประกอบ |
|--|-----------------------------------|--|
| | |  <p>ที่พักผู้ปฏิบัติธรรม</p>  <p>ที่ประดิษฐานพระพุทธรูป</p>  <p>ปรากฏการณ์หินย้อยภายในถ้ำวิมานแก้ว</p> |

สำรวจและจัดทำรายงานโดย

(นายทินกร กักเครือ)

วิศวกรเหมืองแร่.....วม.212.....